

Der Beitrag ist im Eintrittsjahr innerhalb der ersten vier Wochen der Mitgliedschaft bzw. in den Folgejahren jeweils zum 20. April fällig.

Mit meiner Unterschrift erkenne ich die Vereinssatzung (siehe Website) und die Beitragsordnung an.

Datum, Unterschrift

Einzugsermächtigung

Hiermit ermächtige ich den Förderverein Evangelische Kita Vogelnest e.V. den umseitig angekreuzten jährlichen Beitrag zu Lasten meines nachstehenden Kontos abzubuchen.

Ich Sorge rechtzeitig für eine ausreichende Deckung des Kontos, anderenfalls komme ich für alle anfallenden Gebühren auf.

Kontoinhaber _____

IBAN _____

BIC _____

Datum, Unterschrift

Der Förderverein ist beim Amtsgericht Köln im Vereinsregister eingetragen und beim Finanzamt Bergheim als gemeinnützig anerkannt.

Spenden und Mitgliedsbeiträge sind von der Steuer abzugsfähig.

Selbstverständlich können Sie uns auch unabhängig von einer Mitgliedschaft durch eine Spende unterstützen. Unsere Bankverbindung bei der Kreissparkasse Köln hierfür lautet:

IBAN: DE73 3705 0299 0162 2787 41

BIC: COKSDE33XXX



QR-Code für die Online-Banking App

Nehmen Sie Kontakt mit uns auf

Der Vorstand des Fördervereins steht jederzeit gerne für weitere Informationen, Ideen sowie Anregungen zur Verfügung.

Aktueller Vorstand (Stand Dez. 2023)

Danik Rese, 1. Vorsitzender

danik.res@foerderverein-kita-vogelnest.de

Bianca Schuler, 2. Vorsitzende

bianca.schuler@foerderverein-kita-vogelnest.de

Thorsten Pluta, Kassenwart

kassenwart@foerderverein-kita-vogelnest.de

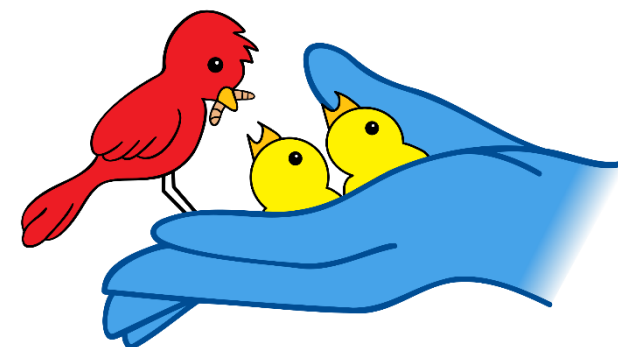
Allgemeine Kontaktmöglichkeit

info@foerderverein-kita-vogelnest.de

Für schriftliche Kontaktaufnahme befindet sich im Foyer der Kita unser Briefkasten.

Haben Sie als **Unternehmen** Interesse an einer Mitgliedschaft? Dann wenden Sie sich bitte direkt an den Vereinsvorstand.

Förderverein Evangelische Kita Vogelnest e.V.



Der Förderverein für alle Kinder
der evangelischen Kita Vogelnest
im Vogelrutherfeld in Kerpen-Sindorf

*Pfarrer-Stratmann-Straße 33
50170 Kerpen*

www.foerderverein-kita-vogelnest.de



Zur Website

Willkommen im Förderverein der Kita Vogelnest!

Seit unserer Gründung im Jahr 2013 engagiert sich der Förderverein der Kita 'Vogelnest', um die bereits hervorragende pädagogische Betreuung und Erziehung unserer Kinder zu unterstützen und zu ergänzen. Uns ist bewusst, dass trotz des Engagements und der Fachkompetenz unseres Kita-Teams in Zeiten sparsamer öffentlicher Haushalte oft finanzielle Mittel für zusätzliche Ressourcen und Projekte fehlen.

Hier setzt die Arbeit unseres Fördervereins an: Wir unterstützen bei der Finanzierung und Beschaffung von Materialien und Ausrüstungen, die ansonsten nicht möglich wären. Dazu gehören unter anderem:

- Anschaffung von besonderen Spielgeräten für den Innen- und Außenbereich
- Beschaffung von Gemeinschaftsspielen für alle Altersklassen sowie Stoff-/Kuscheltieren
- Kauf von Spiel- und Kitamöbeln wie Spieleküchen, Kuschelsofas usw.
- Anschaffung von kindgerechten Musikinstrumenten
- Finanzierung von gemeinsamen Ausflügen, Besichtigungen, Vorträgen und Projektangeboten
- Anschaffung von pädagogischem Spiel-, Turnmaterial sowie Büchern für alle Altersklassen von 1-6 Jahren
- Durchführung von Puppentheatern und ähnlichen Vorführungen

Unser Ziel ist es, der Kita finanzielle Mittel zum Wohl der Kinder zur Verfügung zu stellen. Dabei liegt unser unmittelbares und ausschließliches Anliegen darin, die ideelle und materielle Förderung der Bildung, Erziehung und Betreuung der Kinder stets in den Vordergrund zu stellen.

Machen Sie mit!

Ihre Unterstützung als Mitglied im Förderverein der Kita 'Vogelnest' macht einen bedeutenden Unterschied. Jeder ist willkommen, den Kindern seine helfende Hand zu reichen, denn eine kleine Hand schafft mehr, wenn eine große ihr dabei hilft.



Treten Sie dem Förderverein bei und werden Sie Teil unserer Mission, den Kindern der Kita 'Vogelnest' eine wunderschöne und bereichernde Kindergartenzeit zu ermöglichen.

Beitrittserklärung zur Mitgliedschaft

Hiermit erkläre ich meinen Beitritt zum Förderverein Evangelische Kita Vogelnest e.V.

Eintritt zum: *) _____

Name: *) _____

Vorname: *) _____

Straße: *) _____

PLZ, Wohnort: *) _____

E-Mail: *) _____

Telefon: _____

Geburtsdatum: _____

*) Pflichtangaben

Ich bin einverstanden mit der Erfassung und Verwaltung meiner Daten im Rahmen der Mitgliederverwaltung. Der Förderverein wird alle Vorgaben des Datenschutzes beachten.

Ich bin damit einverstanden den Mitgliedsbeitrag für das gesamte Kalenderjahr, in dem der Beitritt erfolgt, zu entrichten.

12 € (Mindestbeitrag)

18 €

24 €

_____ €

Die Mitgliedsdauer wird zum Jahresende automatisch um ein Jahr verlängert. Der Austritt ist gemäß Satzung mit einer Kündigungsfrist von zwei Monaten zum Ende eines Kalenderjahres möglich.